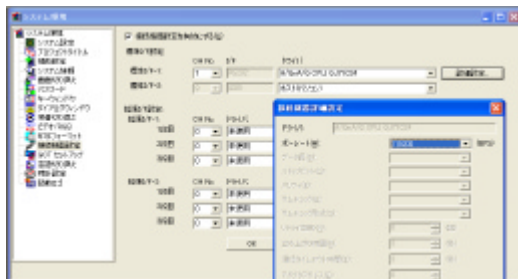


原文取扱説明書 original Japanese

5. タッチパネル設定

1) ユーティリティメニュー セットアップ

ブザー音	短
外付けスピーカ音	無
スクリーンセーブ時間	0分間
スクリーンセーブバックライト	ON
メッセージ表示	Japanese



2) 運転設定

(レシピ選択 : 10項目)

レシピ番号 / 選択レシピ	速度	圧力設定
[1]	速度を設定します 設定範囲	基本となる 圧力の設定を 行います 設定範囲
[2]		
[.]		
[.]		
[9]		
[10]		

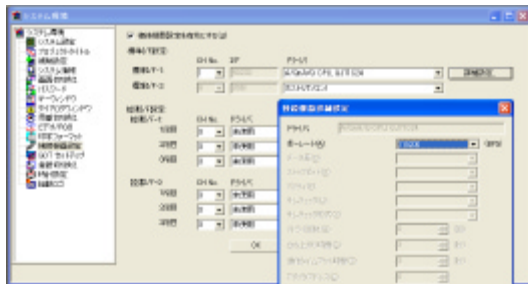
選択レシピ圧力調整
運転中にも操作が可能です
を押すと0.1ずつ設定値が上がります
を押すと0.1ずつ設定値下がります
またそれぞれの釦を3秒間押し続けると
連続で上がり(下がり)続けます

英語翻訳文 translated English

4. Touch Panel Setting

1) Utility Menu set up

Buzzer	short
External speaker	none
Screen save time	zero minute
Screen save back screen	ON
Message	Japanese



2) Operation setting

Recipe No.	Speed	Pressure setting.
[1]	Set speed (Set range)	Pressure setting, which is fundamental factor (set range)
[2]		
[.]		
[.]		
[9]		
[10]		

[Selected Recipe Adjust]
Adjustment possible even under operation.
Upward arrow allows increase by 0.1
Downward arrow allows decrease by 0.1
If push each arrow for 3sec. and over, value
will keep increasing/decreasing.